

# よいしよ

-地域の心地よい居場しよ-

2024  
**12**  
No.344



「伊興写真サロン」ボランティア 平井位子さん 撮影  
タイトル:「青い聖夜」  
(2023年12月11日 千代田区東京ミッドタウン日比谷)

「伊興写真サロン」の詳細は4ページをご覧ください。

無料なら  
いっぱい使わないと  
もったいないわね!



伊興地域学習センター  
ゆるキャラ いごもさん

特集 (2~3ページ) : 伊興センターの無料サービスが人気です

『フリースペース』『公式LINE』を活用しよう

こんな使い方ができるよ！

# フリースペース 活用ガイド

学習や交流の場として、誰でも利用できる伊興センターの「フリースペース」を紹介します。それぞれのスペースのルールを守って、みんなが快適に利用できるよう、ご協力をお願いします。

## フリースペースのルール

1. 利用時間：午前9時～午後9時 ※中学生以下は午後6時まで。
2. 充電、場所の占有、ゲーム音や音楽を流しての利用はできません。
3. 譲り合って使いましょう。

みんなで過ごすなら

## 1階・フリースペース



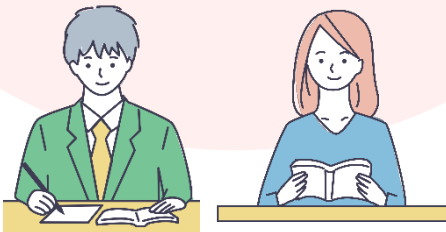
お友達とゲームをしたり、勉強を教え合ったりしながら使うことができます。ちょっとした休憩や待ち合わせにもオススメの場所です。

1階のフリースペースではおにぎりやサンドイッチなどの軽食を食べることができるようになりました。食事をする際には「お掃除セット」をお渡しするので、学習センターの窓口に声をかけください。

- \*ゴミはお持ち帰りください。
- \*こぼれやすいスナック菓子や、においの強い食べ物、ラーメンなどの汁物をご遠慮ください。

2階のフリースペースは、勉強や読書など、静かに集中して過ごしたい人のためのスペースです。席も1人ずつに分かれており、特に夜は受験生や大人にも人気の場所です。

ここはゲームをしたり、おしゃべりをしたり、食べ物を食べることはできません。お友達同士で楽しく使いたい人は、1階へどうぞ！



落ち着いて過ごすなら

## 2階・フリースペース



# LINE が便利になりました！

伊興センター公式 LINE に新しく追加された機能『リッチメニュー』についてご紹介します。活用できれば便利になること間違いなし！

まだお友だちになっていない方はこの機会に登録してみませんか？

まだまだお友だち募集中！  
右の二次元コードからお友だち登録お待ちしております！



伊興地域学習センターゆるキャラ いごもさんのアイコンが目印！



**講座料金支払い時に便利！**

窓口支払い時にクリックすれば探す手間なく、すぐに講座受講料200円引きクーポンが利用できちゃいます！  
お得に講座を楽しんでみませんか？

※受講料200円以上の伊興センター主催講座のみ、伊興センター窓口での支払い時のみ利用可能

HP 伊興センターの情報を知りたい時に便利！

ホームページでは伊興地域学習センターと伊興図書館の施設利用案内などを詳しく紹介しています。  
施設予約から当日利用までの流れや、写真付きの貸出施設紹介など情報満載！

電話 問い合わせをしたい時に便利！

伊興センターに電話が繋がるアイコンです。気軽にお問い合わせください。

※受付時間：午前9時～午後8時まで

ミニコミ ミニコミ閲覧に便利！

クリックすればいつでも、どこでも、本紙『よいしょ』の最新号～バックナンバーが読めちゃいます！

『手元によいしょがない』『紙媒体よりも電子媒体で読みたい』そんな方におすすめです。

講座申し込み ネットでの講座申込に便利！

電話、窓口以外でも、24時間いつでも講座申込が可能です！クリック先の『足立区 講座予約システム』からお申込みください。

受講料1,000円以上の講座はコンビニ支払いも選択可能です。

インスタ 最新情報のチェックに便利！

Instagramでは主にイチオシ講座を紹介！ストーリーでは1日2回、トレーニングルームの利用人数をアップ中。

伊興センターの最新情報をゲットしてください。



# 講座案内

1月26日(火) 午前9時から  
受付開始となる講座の一覧です。  
窓口・電話にて先着順で受け付けます。

インターネット予約は  
同日午後1時より右の  
二次元コードから受付開始です。



大人向け(16歳以上の方)  
子ども・親子向け  
シニア向け  
どなたでも(就学前の子どもは保護者同伴)

## 楽しく踊ってストレス解消! 夜の「ズンバ」



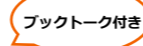
日時: 12月4日・11日・18日・25日  
いずれも水曜日  
午後7時30分～8時30分  
定員: 各40名 費用: 1回910円

## 日曜日にリフレッシュ 「ズンバ」エクササイズ



日時: 12月8日・15日・22日  
いずれも日曜日  
午後1時～2時  
定員: 各40名 費用: 1回910円

## 週末に整える 疲れリセットヨガ



日時: 12月13日・27日  
第2・4金曜日  
午後7時～8時5分  
定員: 各8名 費用: 1回710円  
※無料託児サービスあり(先着2名まで)

## いざという時に備える 老い支度



日時: 12月19日(木)  
午前10時～11時30分  
定員: 20名 費用: 無料

## 深い呼吸で無理なく楽しむ リラックスヨガ



日時: 12月22日(日)  
午前10時～11時  
定員: 12名 費用: 710円

## 伊興写真サロン



日時: 1月5日(日)  
午前10時～正午  
定員: 15名 費用: 無料

## はじめての太極拳(11日制)

日時: 1月7日～3月25日  
毎週火曜日  
(2/11を除く)  
午前9時15分～10時30分  
定員: 20名 費用: 4,950円



## 続けて健康! 太極拳(11日制)

日時: 1月7日～3月25日  
毎週火曜日  
(2/11を除く)  
午前10時45分～正午  
定員: 20名 費用: 4,950円



## 帯結びが楽になる簡単クリップ着付け 礼装編(7日制)



日時: 1月14日～3月25日  
毎週火曜日  
(1/21, 2/11・18, 3/18を除く)  
午前10時30分～正午  
対象: 16歳以上の女性  
定員: 5名 費用: 4,550円

クリップを使って、誰でも簡単にできる着付けの技法を学びます。通常の方法では帯を締めた時に出すのが難しい、お太鼓の柄をしっかりと見せられるようになります。今回はフォーマルな場に合わせた着付け方法をお伝えします。

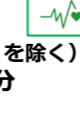
## ピラティス&エクササイズ 肩甲骨コース①②(3日制)



日時: ①1月7日・21日、2月4日  
②2月18日、3月4日・18日  
いずれも火曜日  
午後7時30分～8時45分  
定員: 各25名 費用: 各2,400円

## ボディメイクフィットネス (10日制)

日時: 1月8日～3月26日  
毎週水曜日(1/15, 3/5を除く)  
午前10時～11時30分  
定員: 55名 費用: 4,700円



## 楽しくのびのび ストレッチポール(5日制)

日時: 1月16日～3月20日  
第1・3・5木曜日(3/6を除く)  
午後1時15分～2時15分  
定員: 20名 費用: 2,800円



**i** 掲載している内容は、予告なく変更・中止になる場合があります。お申し込み時に最新情報をお確かめください。

**持** このマークが付いている講座は当日申込みで持ち物があります。  
・運動できる服装  
・室内シューズ  
・蓋付きの飲み物  
・汗拭きタオル

## 基礎から学べる韓国語サークル体験(2日制)



日時: 1月18日(土)・25日(土)  
初級Ⅱ: 午後6時30分～7時25分  
初級Ⅰ: 午後7時30分～8時25分  
入門: 午後8時30分～9時25分  
定員: 初級Ⅱ: 9名 初級Ⅰ: 9名 入門: 15名  
費用: 各20円

登録団体「韓国語サークル ハン・サラン」さんの体験イベントです。はじめて韓国語に触れる方、ハングル文字を少し知っている方を対象にしています。この機会に韓国語を学んでみませんか?

## ちびっこ体操(8日制)



日時: 1月14日～3月11日  
毎週火曜日(2/11を除く)  
午後3時30分～4時30分  
対象: 4歳～就学前の子ども  
定員: 40名 費用: 3,760円

## こども体操(8日制)



日時: 1月14日～3月11日  
毎週火曜日(2/11を除く)  
午後4時40分～5時40分  
対象: 小学生  
定員: 45名 費用: 3,760円

## はつらつ教室

A: 運動90分  
D: 口腔衛生学45分  
+運動45分



日時: A: 12月5日(木)  
D: 12月19日(木)  
午前10時～11時30分  
対象: 区内在住の65歳以上で介護保険の要介護・要支援の認定を受けていない方  
定員: 各30名 費用: 無料

## ゆる〜りお気楽元気体操



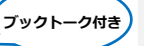
日時: 12月23日(月)  
午後1時30分～3時  
対象: おおむね65歳以上の方  
定員: 20名 費用: 470円

## おしゃべり歌声体操



日時: 12月24日、1月14日  
第2・4火曜日  
午後1時15分～2時45分  
対象: 60歳以上の方  
定員: 各20名 費用: 1回550円

## 親子でリラックス ベビーマッサージ



日時: 12月17日(火)  
午前10時30分～11時45分  
対象: 2カ月～1歳未満の子どもと保護者  
定員: 6組 費用: 1,100円

## とっても簡単! ボサノバ運動&ダンス



日時: 12月9日(月)・23日(月)  
午前10時30分～11時30分  
対象: 40歳以上の方  
定員: 各20名 費用: 1回600円

## カラダすっきり体操(11日制)



日時: 1月8日～3月26日  
毎週水曜日(3/5を除く)  
午後1時30分～3時  
対象: おおむね60歳以上の方  
定員: 55名 費用: 5,170円

## 伊興おもちゃの病院



日時: 12月14日(土) **当日受付**  
午後1時～4時  
(受付は午後3時30分まで)  
定員: 15名 費用: 無料

## 人権啓発DVD上映会 「部落の心を伝えたいシリーズ第14巻」



日時: 12月15日(日) **当日受付**  
①午前11時～②午後2時～  
③午後7時～  
定員: 各5名 費用: 無料

## 楽しい折り紙ひろば



日時: 12月22日(日)  
午後2時～3時30分  
対象: 小学生以上の方  
(小学1・2年生は保護者同伴)  
定員: 24名 費用: 無料

# オススメ講座

大人向け（16歳以上の方）  
 子ども・親子向け  
 どなたでも（条件あり）

## スマートフォン教室いこう

日時：12月5日・12日・19日・26日

1月9日 いずれも木曜日

1回目：午前9時～10時

2回目：午前10時10分～11時10分

3回目：午前11時20分～午後0時20分

対象：16歳以上の方

定員：各8名

費用：無料

1日3種類×5日間で、  
 15種類の異なるテーマで  
 開催。1種類から申し込み  
 可能です。



12月5日（木）

- ①電話、カメラ
- ②新しいアプリの取得
- ③インターネット

12月19日（木）

- ⑦オンライン診療
- ⑧救急受診アプリ（Q助）
- ⑨FUN WALK アプリ

1月9日（木）

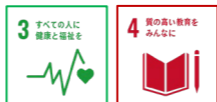
- ⑬デジタルリテラシー
- ⑭ねんきんネット
- ⑮SH"U"N プロジェクトアプリ

12月12日（木）

- ④地図アプリ
- ⑤メッセージアプリ
- ⑥オンライン会議

12月26日（木）

- ⑩ハザードマップ
- ⑪浸水ナビ
- ⑫地理院地図



## 美しい所作で優雅に舞う

### 初めての日本舞踊（5日制）

日時：1月24日～3月28日

第2・第4金曜日

午前10時～11時30分

対象：16歳以上

定員：6名

費用：4,000円

講師：乃梨子（日本舞踊師範）



初心者向けに、日本舞踊  
 の基礎の手振り、足運び、  
 立ち振る舞いの所作から学  
 べる講座です。日本舞踊の  
 古典曲の一節を踊ることを  
 目標としています。



## 冬休み！

### みんなで書初めひろば A・B

日時：12月27日（金）

A：午前10時30分～11時30分

B：午前11時40分～午後0時40分

対象：A：小学3・4年生

B：小学5・6年生

定員：A：6名・B：8名

費用：無料

講師：大口れいみ  
 （指導者経験あり）



小学校の宿題として配ら  
 れた書初めの手本を参考に  
 しながら練習を行い、その  
 場で完成させます。



## こどもクラシックバレエ

### サークル体験 A・B・C（2日制）

日時：1月6日（月）・13日（月・祝）

A：午後6時30分～7時15分

B：午後7時20分～8時30分

C：午後7時20分～8時50分

対象：A：3歳～小学2年生

B：小学3～6年生

C：中学生～18歳の方

定員：各10名

費用：20円

講師：加藤祐子

（Y・Kバレエスタジオ  
 「伊興」指導者）

お気軽にご参加ください。



## いこう！まち歩き

### 「いこう七福神めぐり」

日時：1月4日（土）

午前10時30分～正午

対象：どなたでも（小学生以下は保護者同伴）

定員：5名

費用：1,210円

講師：伊興地域学習センター職員



伊興地域で開催される新  
 春の「いこう七福神めぐり」  
 を、センター職員と一緒に  
 回ってみませんか。

タイミングが合えば法受  
 寺の住職による講話も聞け  
 ます。



# 図書館だより

TEL：03-3857-8501（午前9時～午後8時）

伊興図書館へ  
 いこう！

伊興図書館マスコットキャラクター  
 いこうもり



乳幼児と保護者向け

幼児～小学生向け

大人向け（16歳以上の方）

# イベント情報

図書館が行う今月の催しです。

## おやおはなし会



日時：12月12日（木）

午前10時30分～10時50分

会場：2階「教養室」 定員：8組

絵本の読み語りやお家でも楽しむことができる手遊  
 びなどを行います。職員が選んだおすすめの本もご用意  
 しておりますので、ぜひご参加ください。

## おやおはなし会+ストレッチ



日時：12月26日（木）

午前10時30分～11時

会場：3階「レクリエーションホール」

定員：10組

絵本の読み語りや、お家でも楽しむことができる手遊  
 びに加え、簡単なストレッチを行います。



## クリスマススペシャルおはなし会



日時：12月15日（日）

午前10時30分～11時15分

会場：3階「レクリエーションホール」

定員：50名

クリスマスや冬にまつわる絵本の読み語り、パネルシ  
 アターなどを行います。サンタさんに会えるかも？

## 英語おはなし会



日時：12月21日（土）

午後3時～3時30分

会場：1階「児童コーナー 絵本の場所」

英語絵本の読み語りやパネルシアターなどを行いま  
 す。初めて英語に触れる子も英語に馴染みのある子も、  
 みんなで言葉のリズムに合わせて遊みましょう。

## 伊興ボードゲーム倶楽部



日時：12月25日（水）

午後4時～4時30分

会場：1階「フリースペース」

ボードゲームが好きな人も、初めて遊ぶ人も、色々な  
 ゲームを楽しんでみませんか？  
 UNOやジェンガなどみんなで楽しめるゲームをご  
 用意してお待ちしています。

## 大人のためのおはなし会



日時：12月6日（金）

午後2時～3時30分

会場：2階「第2学習室」 定員：10名

大人向けの朗読や紙芝居、絵本など  
 の読み語りを聞くおはなし会です。  
 プログラムはFacebookまたは  
 館内チラシをご覧ください。



# 職員の新刊だより

伊興図書館の職員が、新しく所蔵した本の中から特に面白かった本を紹介するコーナーです。



## 一般図書 『テクノロジー脳をつくりかた』

齊田興哉/著  
株式会社アルク/発行

「雪が溶けたら…」この次にはどんな言葉が続くと思いますか？「春が来る」と答えた方は文系タイプ、「水になる」と答えた方は理系タイプである傾向があります。どちらがいいということではありませんが、現代、そしてこれからの社会では理系タイプの思考法が重要になると著者は語ります。本書ではテクノロジーにあふれる世の中を生き抜いていくための理系的な思考を、7つの章を読むことで身につけることができます。

## 一般図書 『いつか、あの博物館で。アンドロイドと不気味の谷』

朝比奈あすか/著  
東京書籍/発行

プラモデル製作が好きな安藤悠真。母子家庭で弟妹の面倒を見ている清水陽菜。サッカー部次期キャプテンと噂されている長谷川湊。音楽部に所属する引っ込み思案の市川咲希。中学1年の校外学習でロボット博物館に行った、普段は接点のない4人。クラスメイト、行事、受験、家庭の事情など、変化する周囲の環境から影響を受ける4人の葛藤、成長が描かれています。思春期特有の繊敏な感情の変化が巧みに表現されている物語です。



## 児童図書 『ニュートン科学の学校シリーズ 時間の学校』

原田知広・田中真樹/監修  
ニュートンプレス/発売

大人になると時間はあっという間に過ぎていく。楽しいことをしているときは瞬間に時間が過ぎていくのに、嫌いなことをしているときはひどくゆっくりと感じられる。時間はすべての人に均等に与えられているものですが、年齢や取り組んでいるもので感じ方が違うのはなぜでしょうか？そんな素朴な疑問からタイムトラベルはできるのかというテーマまで、科学者たちが挑戦し、解き明かしてきた時間の謎について楽しく学べる時間割となっています。

# 年末年始のお休み

2024年12月29日(日) ~ 2025年1月3日(金)

※12月28日(土)と1月4日(土)は午後5時までの開館です。

年末年始のお休みの間はブックポストを閉鎖いたします。

休館中は使用できませんのでご注意ください。



伊興地域で活躍しているお店を紹介します！

## 長年続く親しみやすいパン屋さん

今回お邪魔したのは、店内を焼きたてのパンの良い香りが包む「公園まへのパン屋さん」です。以前は西新井に「開発ベーカリー」としてお店を構えていましたが、現在は谷在家に拠点を移し「公園まへのパン屋さん」としてオープン。

午前6時30分から営業しているため出勤前の会社員が多く、早朝から賑わいます。「お客さん、皆さんにゆっくり商品を見てほしい」という開発さんの思いから、店内には子どもが遊べるおもちゃもあり、親子連れでも安心してお買い物を楽しめます。

## みんなに愛される味

一番人気の「チョコツイン」はたっぷりのチョコが生地に練り込まれており、食べ応えは抜群！チョコ好きにはたまらない一品です。

お店のイチオシはおかず系からスイーツ系まで多種多様な「コッペパン(105円~/税込み)」。どこか懐かしい味わいを楽しめます。ふわっと柔らかく香ばしいパンに、コロケや焼きそば、からあげなどを挟んだ総菜パンはお食事にぴったり。また、あんこやクリームなどのお馴染みのトッピングに加えて、季節によって限定のトッピングが登場するのも魅力です。10・11月はシャインマスカットのクリーム、それ以前には瀬戸内レモンのクリームなどが用意されていました。

# コッペパンの美味しいお店



大きなロゴ看板が目印



代表の開発さん



人気No.1「チョコツイン」  
380円/税込み



店内には様々なパンが並びます

## 変わらない美味しさと新商品

「先日、里帰りして30年ぶりに買いに来てくれたお客さんが『変わらず美味しかった』と言ってくれた」と嬉しそうに話す開発さん。これからも季節限定商品など、新しいパン作りに挑戦し続けていきたいとのこと。

紹介した商品以外にも、もちり食感が癖になる「玄米パン(360円/税込み)」も大人気！皆さんもお気に入りのパンを見つけてみませんか？



電話にてパンの取り置きや注文も可能！

地図は裏表紙をご覧ください

## ●店舗情報●

住所：足立区谷在家1-7-14  
営業時間：午前6時30分～午後7時  
電話番号：03-3890-5188  
定休日：日曜日  
駐輪場：なし / 駐車場：なし

Instagram



©KOUENMAENOPANYASAN

撮影協力：地域の魅力発信ボランティア 鈴木 清文

## 住区センター情報

### 伊興住区センター (伊興5-22-13)

TEL: 03-3855-2707

休館: 12月1・8・15・16・22・29・30・31日

#### 悠々館☆お座敷運動会

日時: 12月7日(土) 午後1時~3時

内容: 玉入れ、大玉転がしなどの競技を大広間で行います。

#### 児童館☆クリスマス会

日時: 12月26日(木) 午後2時~3時

対象: 小学生~18歳以下の方

内容: 人形劇団ボボロによる「三びきのやぎのガラガラドン」を上演します。

※資料のための写真撮影があります。

### 東伊興住区センター (東伊興1-5-22)

TEL: 03-3899-8531

休館: 12月1・8・15・16・22・29・30・31日

#### 悠々館☆クリスマス会

日時: 12月25日(水) 午前11時~午後3時

内容: ゲーム、歌、劇などをする楽しいクリスマス会を開催します。食事代として1,000円がかかります。

#### 児童館☆クリスマス会

##### 「ゆうさんのマジックショー」

日時: 12月21日(土) 午後2時~3時45分

対象: 3歳以上の幼児と保護者、小学生

定員: 幼児と保護者20組、小学生80名

内容: 1部はパントマイムとマジックショー、2部はビンゴ大会です(ビンゴ大会のみの参加はできません)。

### 東伊興生活館 (東伊興3-23-6)

TEL: 03-3897-2225

休館: 12月1・8・9・15・22・29・30・31日

#### 児童館☆工作「クリスマスツリーの壁飾り」

日時: 12月11日(水) 午後2時~4時

定員: 20名

内容: 夜空に輝くクリスマスツリーを壁飾りにします。

#### 児童館☆みんなの体操

日時: 12月18日(水) 午前10時~11時

対象: 地域の大人の方

内容: 誰でもできる体操をします。頭の先からつま先まで身体全体をリフレッシュします。

※悠々館イベントで対象者欄がないものは60歳以上の方、児童館イベントは小学生対象となります。

※費用欄がないものは無料となります。

### 西新井住区センター (西新井1-4-17)

TEL: 03-3854-1527

休館: 12月1・8・15・22・23・29・30・31日

#### 悠々館☆Xmasコンサート

日時: 12月13日(金)

午前10時30分~11時30分

内容: フルートの演奏をメインに約60分間のコンサートを行います。

#### 児童館☆クリスマス会

日時: 12月21日(土) 午後1時30分~2時30分

対象: 18歳以下の方(就学前の子どもは保護者同伴)

内容: 劇団どんがら座による「3びきのこぶた」を上演します。

### 西伊興住区センター (西伊興1-12-12)

TEL: 03-3896-7362

休館: 12月1・8・9・15・22・29・30・31日

#### 悠々館☆朝の体操(ラジオ体操など)

日時: 休館日以外の毎日 午前9時30分~10時

内容: 音楽に合わせて体操をします。事前申込み制です。

#### 児童館☆ベビータッチ

日時: 12月5日(木)

①午前10時15分~11時

②午前11時~11時45分

対象: ①2カ月~5カ月の子どもと保護者

②6カ月~1歳3カ月の子どもと保護者

内容: 赤ちゃんとのふれあい体操を、助産師さんから教わります。

### 栗原北住区センター (栗原4-19-15)

TEL: 03-3899-8761

休館: 12月1・8・9・15・22・29・30・31日

#### 悠々館☆手芸の集い「干支の押絵」作り

日時: 12月11日(水)

午前9時30分~11時30分

内容: 来年の干支である「巳」の押絵を作ります。

#### 児童館☆クリスマス会

日時: 12月14日(土) 午後2時~3時30分

対象: 18歳以下の方(就学前の子どもは保護者同伴)

内容: 人形劇団ひばりあむによる「チップとチョコ」を上演します。事前受付で、12月4日~11日に受付します。

※イベントの詳細は各センターにお問い合わせください。

※掲載している情報が変更、イベントが中止になる場合があります。

## クイズdeよいしょ

Q1

りんごは なに科  
でしょうか?  
(めいさん)



Q2

ねながら かいているけど  
みえないものは なあに?  
(リンゴさん)



Q3

にほんでは こうつうルールを  
まもれば うまののつて  
つうがく、つうきんしてもいい?  
(うらさん)



クイズ  
だいぼしゅう!

- ・ とうこうように クイズをかいて ポストに いれてね。 ようしと ポストは 1かいの カウンターの ちかくに あるよ。
- ・ クイズが のったひとは 12がつ28にちまでに けいひんを とりきてね。

11月20日(水) 12月1日(木) 12月8日(木) 12月15日(木) 12月22日(木) 12月29日(木)

## 西新井消防署より



## 冬季の救急事故に注意!

東京消防庁マスコット  
「キュータ」



### 《冬は救急件数が増加します》

積雪や路面凍結による転倒や、餅をのどに詰まらせることによる窒息事故など、救急要請が増えます。

### 餅による事故を防ぐポイント

1. 餅は小さく切って食べやすい大きさにしましょう。
2. 急いで飲み込まず、ゆっくりと噛んでから飲み込みましょう。
3. 乳幼児や高齢者と一緒に食事をする際は、食事の様子を見守るなど注意を払いましょう。
4. 餅を食べる前に、先にお茶や汁物を飲んでのどを潤しておきましょう。
5. いざという時に備え、応急手当の方法を理解しておきましょう。

西新井消防署 TEL: 03-3853-0119

大師前出張所 TEL: 03-3886-0119

上沼田出張所 TEL: 03-3855-0119

本木出張所 TEL: 03-3889-0119

舎人出張所 TEL: 03-3856-0119

西新井消防署ホームページ [西新井消防署](#) 検索

### チョークサイン

窒息を起こし、呼吸ができなくなったことを他の人に知らせる世界共通のサインです。



### 救急車の適時・適切な利用のお願い

病院? 救急車? 迷ったら...

東京消防庁 救急相談センター

#7119

電話で相談  
東京消防庁救急相談センター

ネットでガイド  
東京消防庁救急相談センター

こちらからもつながります

03-3212-2323

042-521-2323

東京消防庁 東京都医師会 東京都保健医療局

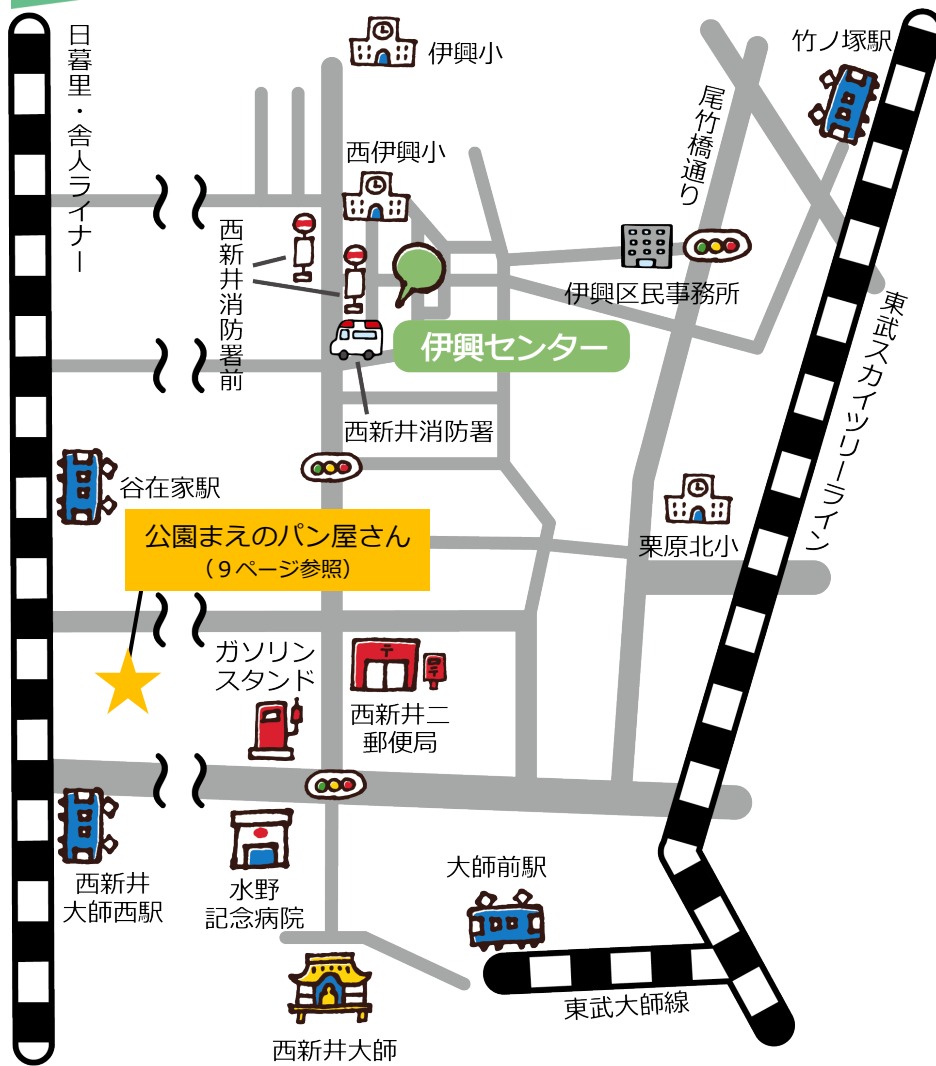
東京消防庁  
HP  
#7119  
特設ページ

災害状況・救急・家具類の転倒、落下防止対策など、随時更新しています。

詳しくはこちら! →



# センター周辺地図



## 【伊興センターへのアクセス】

### ★バスでお越しの場合

◇東武バス

東武スカイツリーライン「西新井駅」西口発

- ① 西03「流通センター」行 乗車
- ② 西04「竹の塚車庫」行 乗車  
→「西新井消防署前」下車3分

※本数が少ないため事前にご確認ください。

### ★徒歩でお越しの場合

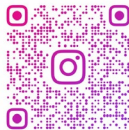
東武スカイツリーライン

「竹の塚駅」西口より、徒歩16分

日暮里・舎人ライナー

「谷在家駅」東口より、徒歩19分

お友達になってね



公式ホームページ

伊興 笑顔

検索



## 「笑顔のかけはし 伊興センター」

全館休館日：12月16日(月)  
12月29日(日)～1月3日(金)  
1月20日(月)

図書館休館日：1月31日(金)

「美しいまち」は「安全なまち」

ビューティフル・ウィンドウズ運動展開中 足立区



いこもさん

よいしょ 2024年12月号/No.344  
2024年11月25日 発行

編集：よいしょ編集部

発行：指定管理者

株式会社グランディオサービス

発行所：伊興地域学習センター

足立区伊興2-4-22

TEL：03-3857-6537

FAX：03-3853-0429

MAIL：ikou@grandio.co.jp

各学習センターで14センターすべてのミニコミ紙がご覧になれます